

ようこそ、
サムシステムへ。

3Dスキャンとモデリングで未来を拓く

会社・事業案内



株式会社サムシステム

信頼の歴史から、新しいチャレンジへ。

私たち、株式会社サムシステムは、昭和36年の創業以来50年以上の長きに渡り、神奈川県茅ヶ崎市を本拠に金属製品の製造・加工を業とし、多くの企業さまの信頼を獲得してまいりました。

私たちは、これまでの長い歴史の中で、マシニングセンターやCAD/CAMなど、常に最先端技術へ果敢に挑戦し、そしてその加工技術を磨き、企業さまからお預かりした図面をもとに加工するに留まらず、企業さまへの提案を通じてお客さまとの信頼を築き上げてきました。

そして近年、製品デザインや部品・造形の複雑化のトレンドや図面のない製品の再生などのニーズが顕在化し、高精度な製品を製造するに欠かせないCADモデルを製作するための高度なスキャン技術、また製品検査に必要な緻密なスキャン技術など、高精度・高品質な「スキャン」「モデリング」に対する企業さまのご要望が増しております。

そして今、常に最先端技術を企業さまにご提供することを使命とする私たち株式会社サムシステムは、企業さまの高精度な製品設計・開発・研究をサポートするために、新たに高精度・高品質な「スキャン」「モデリング」技術を活用したデータ提供サービスにチャレンジすることを決意いたしました。

「スキャン」「モデリング」の広がるニーズ

製品・部品・造形物のモデルが複雑になればなるほど、高精度・高品質な「スキャン」「モデリング」技術が要求されます。

その技術は、「機械」「金型」「部品」「建築」「医療」などの幅広い事業の企画・開発・試作・研究に活かされています。

さらに、製品・部品の修理・再生など、その活用領域には、無限の可能性が秘められています。

すでに「スキャン」「モデリング」技術を活用しているものの、さらなる精度・品質をお求めの企業さま、自社製品・サービスの品質向上に向け、「スキャン」「モデリング」に可能性を感じる企業さまなど、株式会社サムシステムの高い技術で、精度と品質でランクアップを目指しませんか。



機械

金型

部品

建築

医療

スキャン

モデリング

「スキャン」「モデリング」の価値

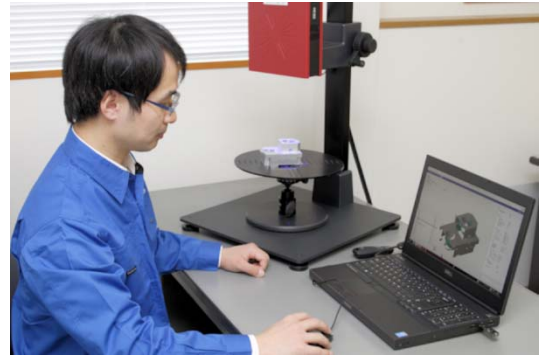
私たち、株式会社サムシステムは、高精度・高品質な「スキャン」「モデリング」技術を駆使し、企業さまの製品・部品・造形物の「形状の見える化」を強力にサポートすることをコンセプトとしています。

「スキャン」フェーズでは、複雑な対象物の凹凸を感知して3Dデータとして取り込むための装置「高性能3Dスキャナー」を活用し、「形状の数値化・デジタル化」を実行します。

「形状の数値化・デジタル化」とは、対象の形状をスキャンすることにより、形状の表面を数百万点ほどの点データとして数値化・デジタル化します。これにより、コンピューター上で操作をすることが可能になります。

「モデリング」フェーズでは、スキャンしたデータを多くのソフトで使用できるようにします。

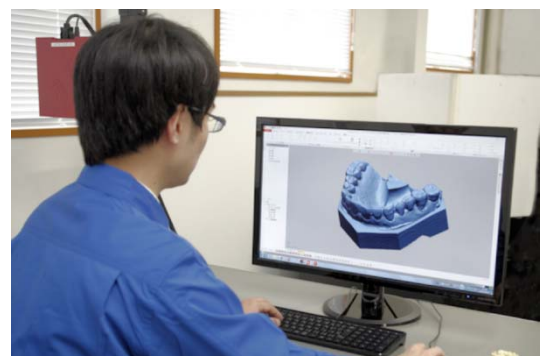
具体的には、3Dプリンターでの加工に用いられるSTL形式、CAD/CAMでの使用するためのIGES形式やSTEP方式など用途にあった方式に変換など、「ポリゴン化」「CAD化」を実行します。



さまざまな用途で可能性膨らむ 「スキャン」「モデリング」技術

私たちをご提供する「スキャン」「モデリング」技術は、多くの企業さまの企画・開発・研究・再生など、さまざまな分野の高精度化、高品質化をはじめ、コスト効率化、期間短縮化などを実現します。

特に「スキャン」「モデリング」技術の活用ニーズが高い用途としては、製品・部品・造形物の「再生」「保存」「検査」があり、その用途は、日々拡大しています。



私たちが提供するサービス

私たち、株式会社サムシステムは、製品などの形状を測定し、それを基にCADデータを作成する「リバースエンジニアリング」を得意としています。

再生

「再生」では、図面のない製品やハンドメイドの一品物などの再生に必要な3Dモデルデータをご提供します。

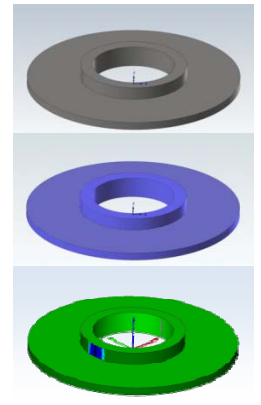
対象物を高精度にスキャンし、細部まで精細なモデルデータを作成することにより、飛躍的に精度の高い再生をすることが可能になります。

スキャンした高精度なモデルデータを反転・拡大・縮小・部分カットなどの加工を施すことにより、受け治具などさまざまに活用されます。

CADモデルデータにすることで、一般的なCAD/CAMでの利用が可能になります。

活用例

- 機械部品の制作
- 文化財などのレプリカ製作
- 3Dプリンターによる出力



保存

「保存」では、対象物をデジタルデータとして保管するためのスキャンを行います。

写真などでは分かりにくい形状を立体モデルとして保存することにより、より分かりやすく資料価値の高いモデルデータを提供いたします。

活用例

- 文化財のデジタルアーカイブ
- 技術伝承のための職人の手仕事のスキャン画像



検査

「検査」では、写真撮影のように製品全体をスキャンして、点データを大量に取得することで、検査に要する時間を従来に比べて大幅に短縮、スピーディーな対応を可能にしています。

加工した製品をスキャンし、そのデータと設計モデルデータと重ね合わせて検査します。

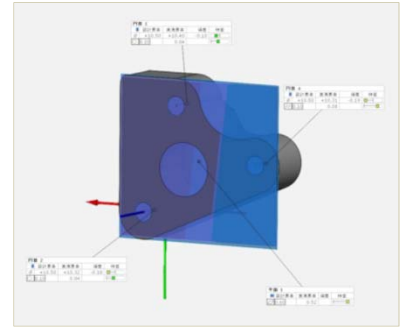
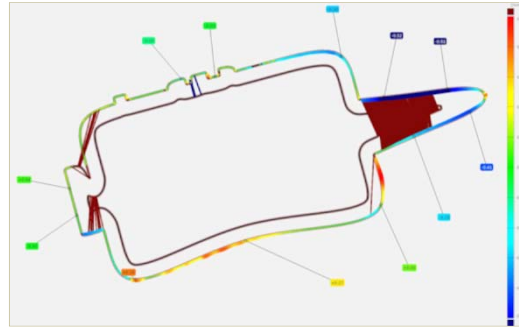
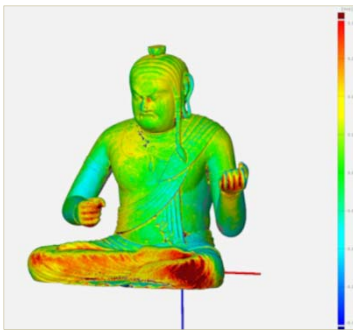
色別された偏差量は見える化され、人による誤差が少なく高精度な検査が可能になります。

また、非接触測定により、柔らかい素材に対応、面粗度の維持などにも有効です。

測定精度については、測定機の校正証明書により、検査の精度保証がなされています。

活用例

- 三次元複雑形状の形状測定
- プレス部品の検査
- 経年変化の測定



用途を網羅するサービス

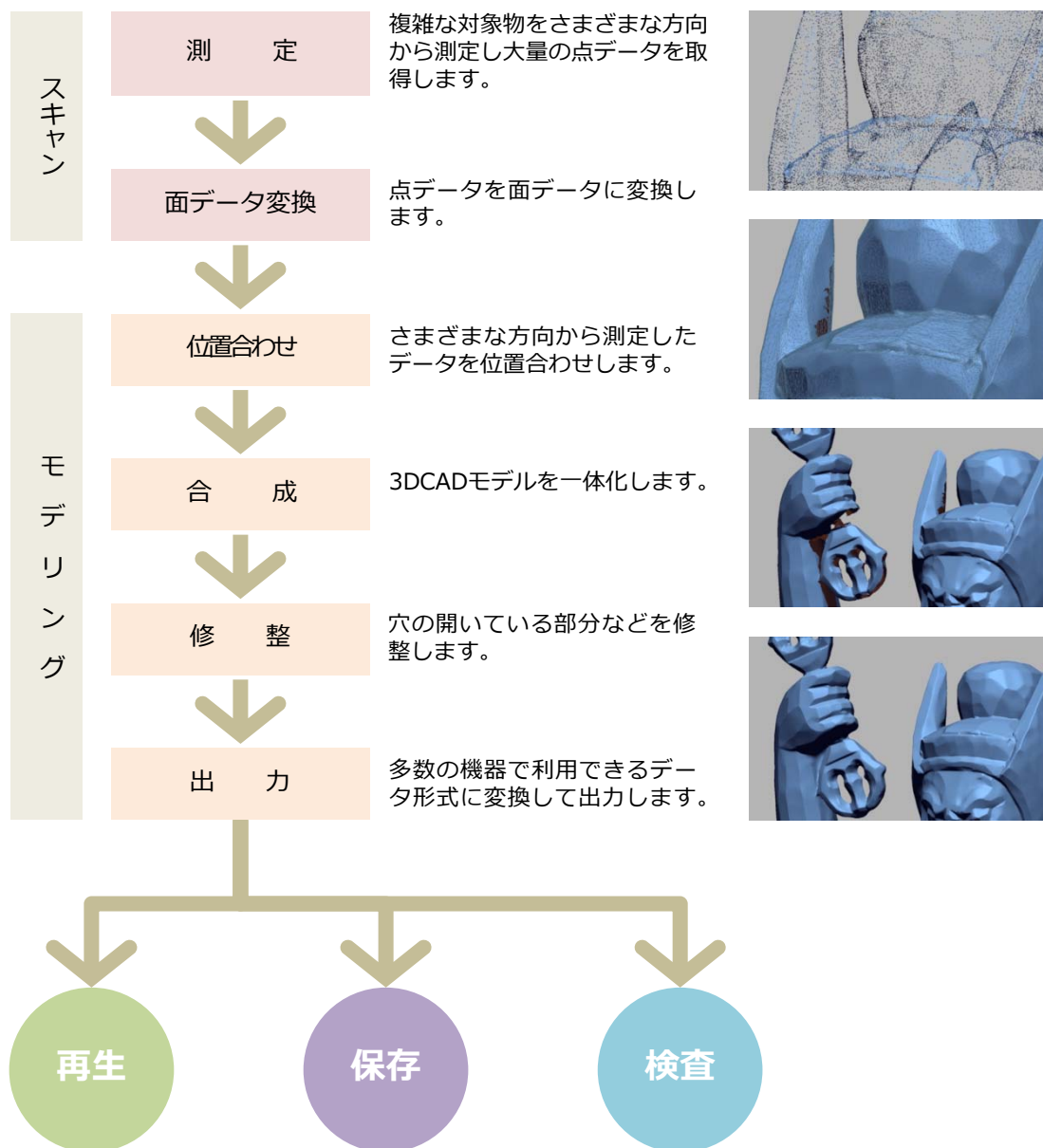
サービス	用途		
	再生	保存	検査
ポリゴンモデル (SLT/OBJ/PLY/3DS)	●	●	
CADモデル (STEP/IGES)	●	●	
3DPDF	●	●	
比較検査カラーマップ			●
断面比較検査			●
幾何公差検査			●

「スキャン」「モデリング」のワンストップサービス

私たち「株式会社サムシステム」は、高精度・高品質な「スキャン」「モデリング」技術に基づき、あらゆる業種・業界、そしてさまざまな用途に展開してまいりました。

これからも、企業さまのご期待・ご要望にお応えするために、関係するすべてのプロセスの初期段階から最終段階まで、責任を持って取り組んでまいります。

「スキャン」「モデリング」サービスのサポートフロー



サムシステムの主要なサービス

株式会社サムシステムでは、「スキャン」「モデリング」のほか、鉄、アルミ、ステンレス、チタン、銅、真鍮、カーボンなどを材料に、さまざまな製品加工をお引受けしています。

5軸加工

斜めから正確な角度で加工を行い、形状の幾何公差を高精度に出します。



3Dプリンター

3Dプリンターの特徴である積層加工は、中空・細いスリットなど、今まで困難であった形状の加工を可能にしています。



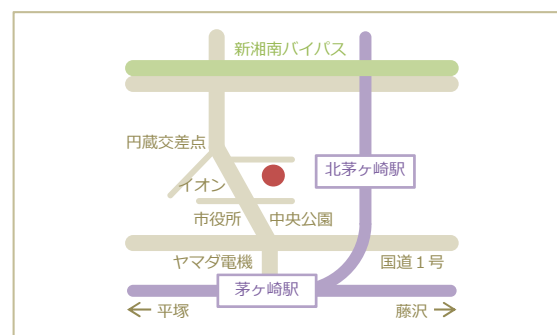
機械加工

各種部品加工に対応します。

会社概要と沿革

社名 株式会社サムシステム
 所在地 〒253-0084
 神奈川県茅ヶ崎市円蔵370番地
 茅ヶ崎機械金属工業団地内
 電話 0467-82-4824
 F A X 0467-82-7189
 メール info@samsystem.co.jp
 U R L http://samsystem.co.jp
 設立 1961年6月20日
 資本金 3,000万円
 代表者 代表取締役 古谷 義一
 事業内容 スキャン/モデリング/3Dプリンティング/各種機械加工
 取引銀行 湘南信用金庫 横浜銀行 みずほ銀行

- 1962年 茅ヶ崎十間坂にてプレス加工創業
資本金50万円
- 1981年 NC自動プロTAM導入
- 1983年 本社・工場を現在地へ新築移転
マシニングセンター導入 機械加工開始
資本金を500万円に増資
- 1987年 資本金を1,000万円に増資
- 1988年 機械加工工場を新築
CATIA導入 3次元加工開始
- 1989年 社名を現在の株式会社サムシステムに改称
資本金を3,000万円に増資
神奈川県『優良工場』表彰授与
- 2000年 無災害記録第一種表彰
第二工場を増設
- 2008年 無災害記録第三種表彰
- 2015年 新規事業立上げ





株式会社サムシステム

〒253-0084 神奈川県茅ヶ崎市円蔵370

TEL 0467-82-4824